



エリザベト音楽大学付属音楽園

ディスカバリーレッスン

♪ 子どもの才能を再発見 ♪

呉ガレンホールにて行われるエリザベト音楽大学の講師陣によるレッスンです♪
4歳～大学受験生までどなたでも受講できます。ピアノ、ヴァイオリン、
ソルフェージュを学ぶみなさん、このチャンスをぜひ生かしてみませんか!!

第39回

2019年5月11日(土)

ピアノ 宮入 友子 先生

(エリザベト音楽大学講師)



第40回

2019年6月29日(土)

ヴァイオリン 甲斐 摩耶 先生

(エリザベト音楽大学専任講師)



第41回

2019年7月13日(土)

ピアノ 垣内 敦 先生

(エリザベト音楽大学准教授)



第42回

2019年8月17日(土)

ピアノ 柴田 美穂 先生

(エリザベト音楽大学教授)



第43回

2019年9月14日(土)

ソルフェージュ 平田 裕子 先生

(エリザベト音楽大学准教授)



*やさしい音楽理論や作曲家の話も交えながらレッスンを進めていきます

※ すべて15:00～18:00

会場 呉ガレンホール

藤原脳神経外科クリニック ガレンビル3F
呉市中通り2丁目1-24

キリトリ

申込票

氏名・学年	現在師事している先生
住所	電話番号
当日の曲目(複数可)	
※いずれかに○(レッスンは何度でも受けられます。定員に達し次第締め切らせていただきます。)	
[コース]	・30分 3,000円(税込) ・50分 5,000円(税込)
[日 時]	・5/11 ・6/29 ・7/13 ・8/17 ・9/14

お問い合わせ: エリザベト音楽大学付属音楽園
〒730-0016 広島市中区鞆町4-1 5
TEL: 082-225-8003 (月～金9:00～17:00)

お申し込みは郵送・FAX・メールにて受付致します
(締切: 各レッスン日の1週間前迄)

FAX: 082-221-0947 メール: ongakuen@eum.ac.jp

レッスン部門

募集期間

秋季／2019年8月1日(木)～9月6日(金)

※但し上記以外でも随時レッスンはスタート可能です。



募集科目	対象(4月1日現在)	レッスン時間	レッスン料(月払い)
個人レッスン ・声楽・ピアノ・管弦打楽器 ・バイオルガン(本校のみ)	4歳児(年中)～高校3年生	45分	12,800円
		60分	17,000円
英語によるピアノ	音楽大学受験生のための特別クラスもあります	45分	16,000円
個人レッスンとソルフェージュ		個人レッスン 45分・ソルフェージュ 45分	17,500円
ソルフェージュ		45分	8,300円
幼児クラス	4歳児(年中)～年長児	ソルフェージュ 45分	9,300円
		個人レッスン 30分・ソルフェージュ 45分	15,000円
アンサンブル	小学1年生～高校3年生までの楽器経験者	120分	36,300円(半年分)

■レッスン料は税込みです。レッスン料は半期一括払いが、月払いより割安になっています。 ■入園金:いずれも10,000円

■レッスンは週1回、半期18回です。 ※ソルフェージュは基本的にグルーブレッスンです。

合唱団プエリカントテス

対象(4月1日現在)

年長児から高校2年生(在籍は高校3年生まで)

募集期間

秋季／2019年8月1日(木)～9月6日(金)

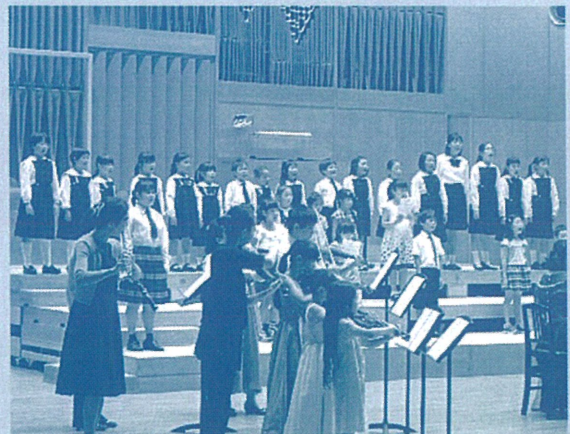
※但し上記以外でも随時レッスンはスタート可能です。

練習予定日

基本的に土曜日14:00～16:00、日曜日10:00～12:00

その他行事に伴う特別練習があります。

●レッスン料 18,300円(半年分) ■レッスン料は税込みです。 ■入園金/10,000円 ■レッスンは週1回、半期18回です。



◎上記募集期間のうち、土曜日、日曜日、祝日、および8月9日(金)～15日(木)は申込受付業務をしておりません。

本校教室



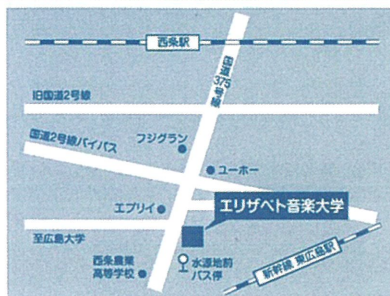
レッスン部門 合唱団プエリカントテス

広島市中区鞆町4番15号
エリザベト音楽大学鞆町キャンパス内

交通アクセス

- JR広島駅南口から……………徒歩12分
- 市内電車またはバス「鞆山町(かなやまちょう)」下車……………徒歩4分

西条教室



レッスン部門

東広島市西条町田口239
エリザベト音楽大学西条キャンパス内

交通アクセス

- JR西条駅から……バス15分
水源地前バス停
下車すぐ